

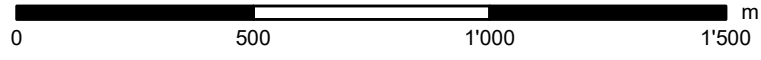


# Gemeinde / commune : Melchnau

## Archäologische Fundstellen und Schutzgebiete Sites et périmètres de protection archéologiques

Archäologische Fundstelle / site archéologique

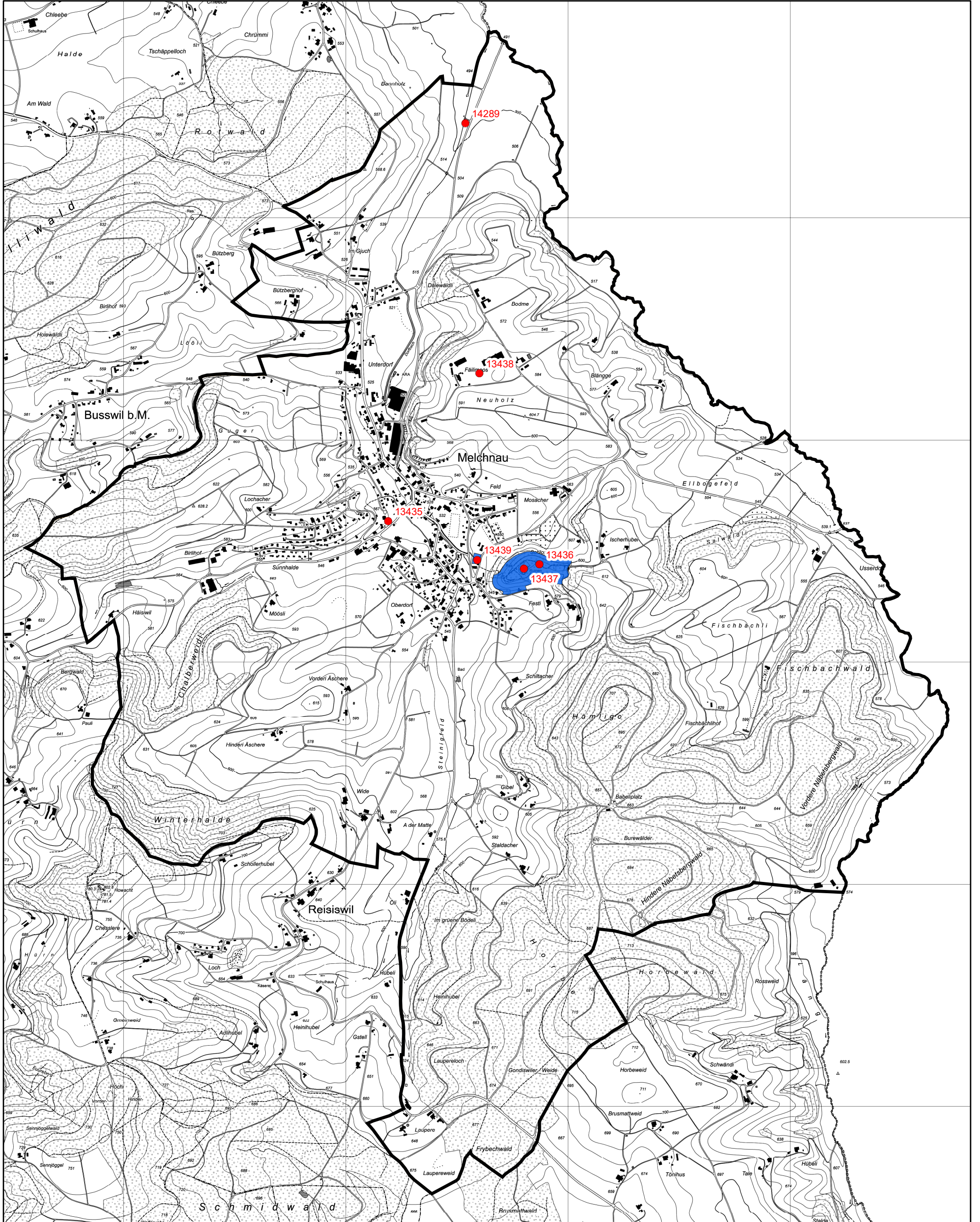
Archäologisches Schutzgebiet / périmètre de protection archéologique



1:16'000



263000



1227000

1223000



# Gemeinde Melchnau

## Archäologische Fundstellen

Stand: Juni 2021

ID Nr.	Flur	Objekt	Epoche
13435	Länghäusern	Einzelfund Waffe / Gerät	Prae
13436	Schnabelburg	Einzelfund Sonstiges	R
13437	Schlossberg	Siedlung Befestigung	MA
13438	Fäilimoos	Einzelfund Münze(n)	EZ
13439	Kirche	Sakralbau Kirche	MA
14289	Matten	Einzelfund Sonstiges	U

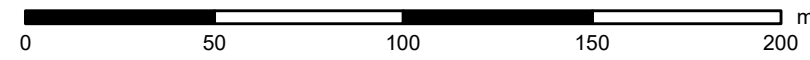
Legende Epoche:

*Prae*: Prähistorie *P*: Paläolithikum *ME*: Mesolithikum *N*: Neolithikum *BZ*: Bronzezeit *EZ*: Eisenzeit *R*: Römerzeit *MA*: Mittelalter *NZ*: Neuzeit  
*U*: Unbestimmt



# Melchnau

Schutzgebiet Nr. / périmètre de protection archéologique n° **440**



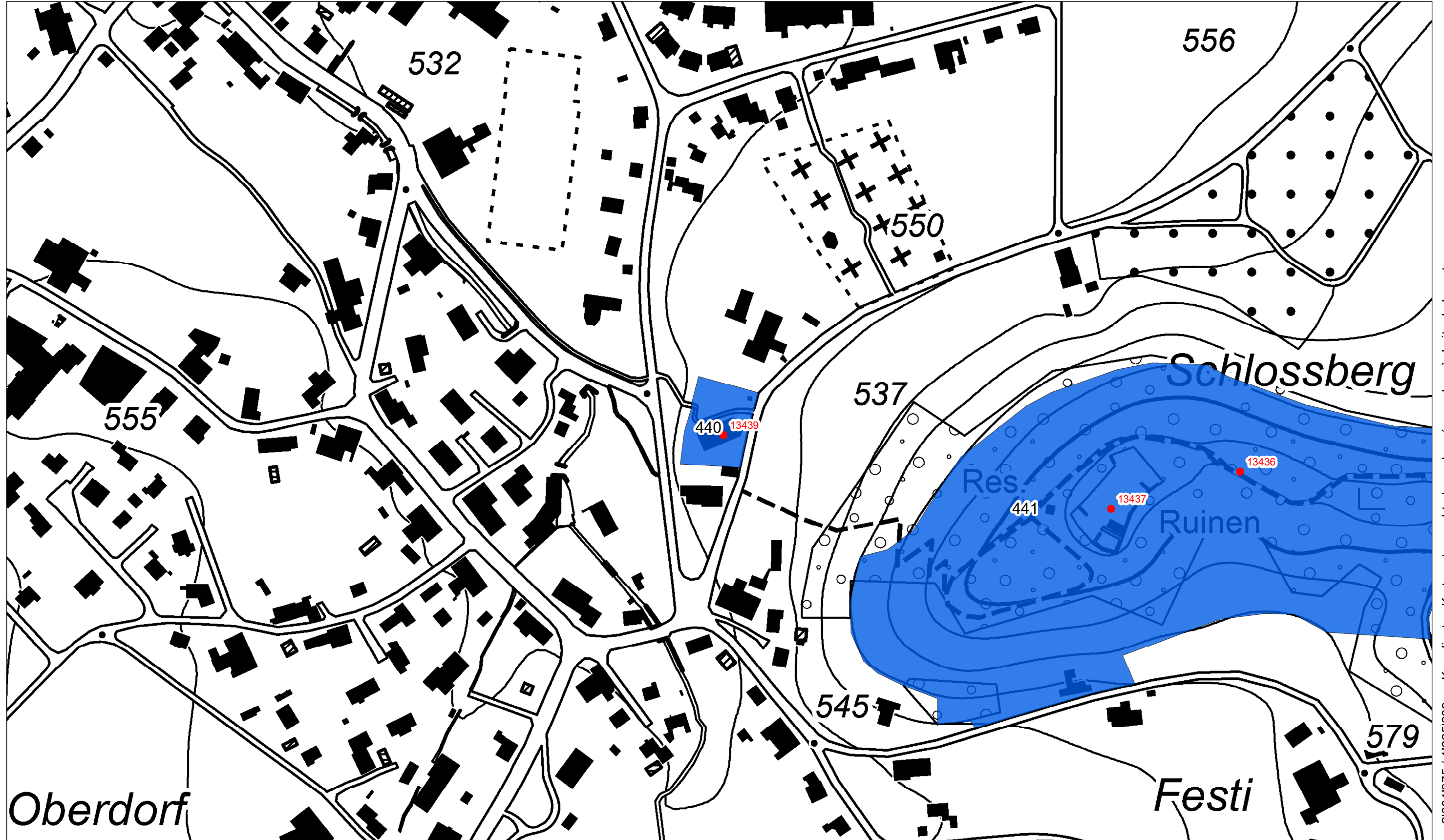
1:2'000



● Archäologische Fundstelle / site archéologique

■ Archäologisches Schutzgebiet / périmètre de protection archéologique

Koordinaten Karte oben links / coordonnées en haut à gauche de la carte 2'631'203 / 1'225'695

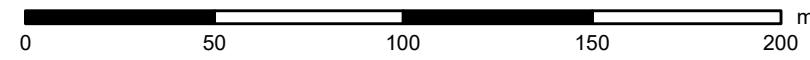


Koordinaten Karte unten rechts / coordonnées en bas à droite de la carte 2'631'975 / 1'225'239



# Melchnau

Schutzgebiet Nr. / périmètre de protection archéologique n° **441**



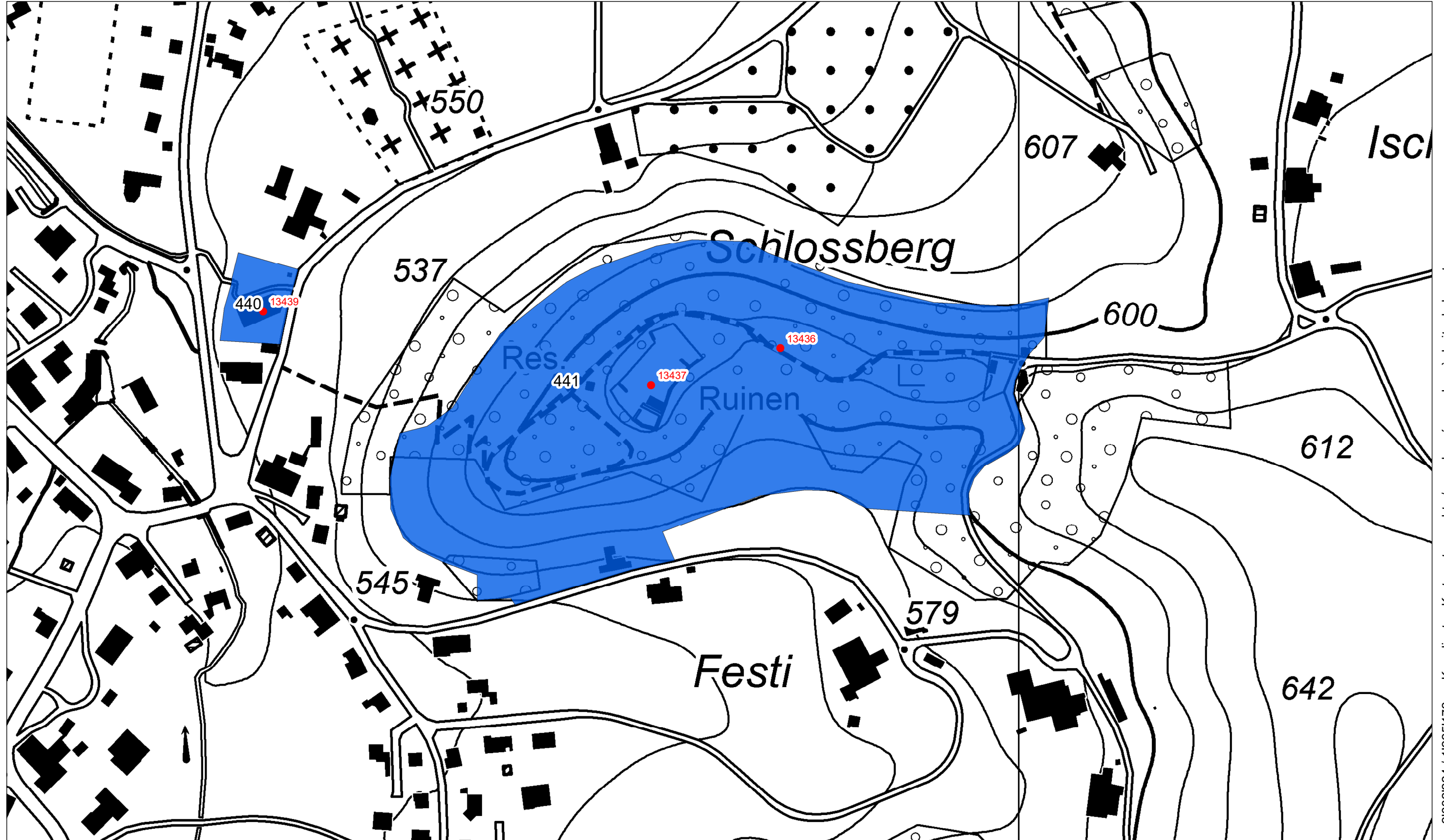
1:2'000



● Archäologische Fundstelle / site archéologique

■ Archäologisches Schutzgebiet / périmètre de protection archéologique

Koordinaten Karte oben links / coordonnées en haut à gauche de la carte 2'631'452 / 1'225'628



Koordinaten Karte unten rechts / coordonnées en bas à droite de la carte 2'632'224 / 1'225'172